

LE HÉRISSON

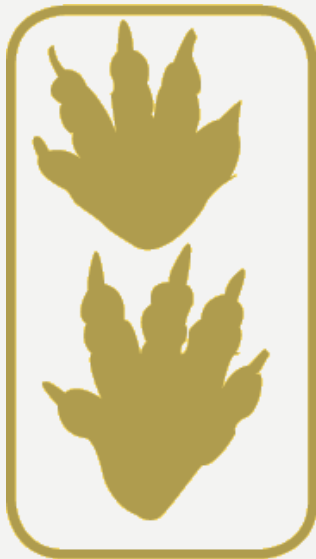
UNE VIE SEMÉE D'EMBUCHES...
COMMENT L'AIDER?



BIOMÉTRIE DE L'ADULTE

7000 piquants

Sens les plus développés



20 à 30 cm

400 g
à
1,4 kg

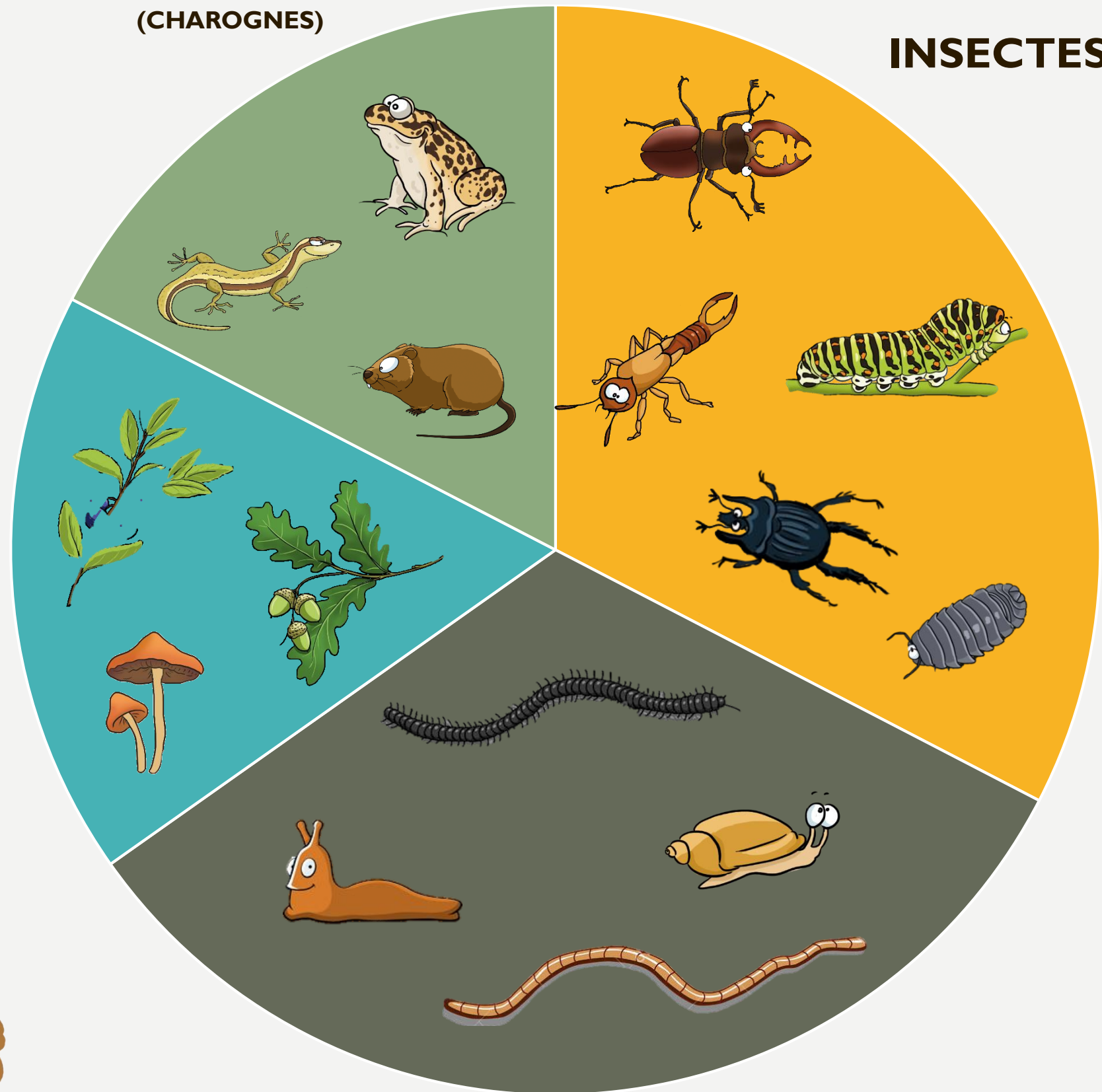
ALIMENTATION

VÉGÉTAUX

VERTÉBRÉS
(CHAROGNES)

INSECTES

AUTRES INVERTÉBRÉS



CYCLE DE VIE

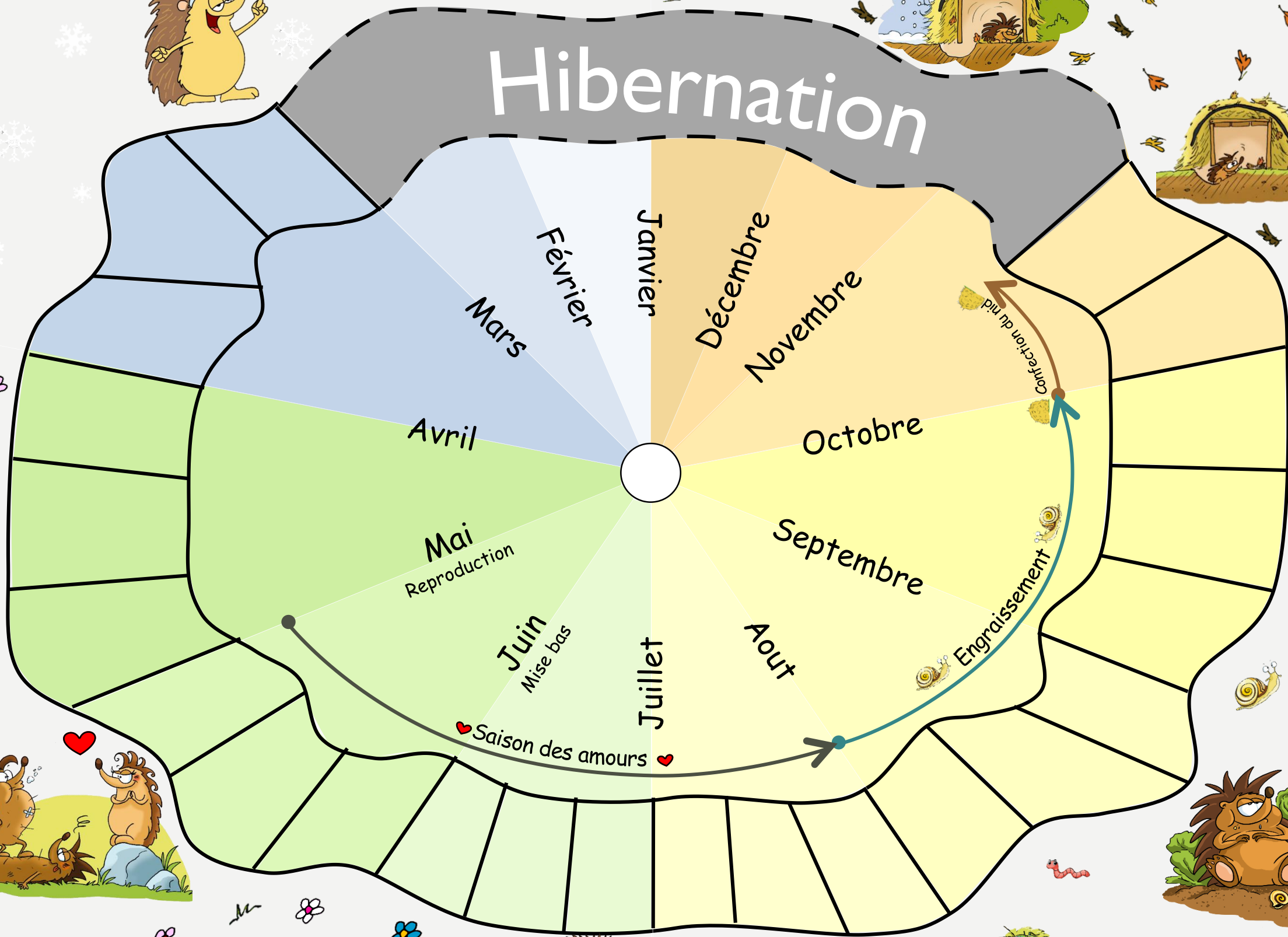
Hiver

Automne

Hibernation

Printemps

Été



REPRODUCTION

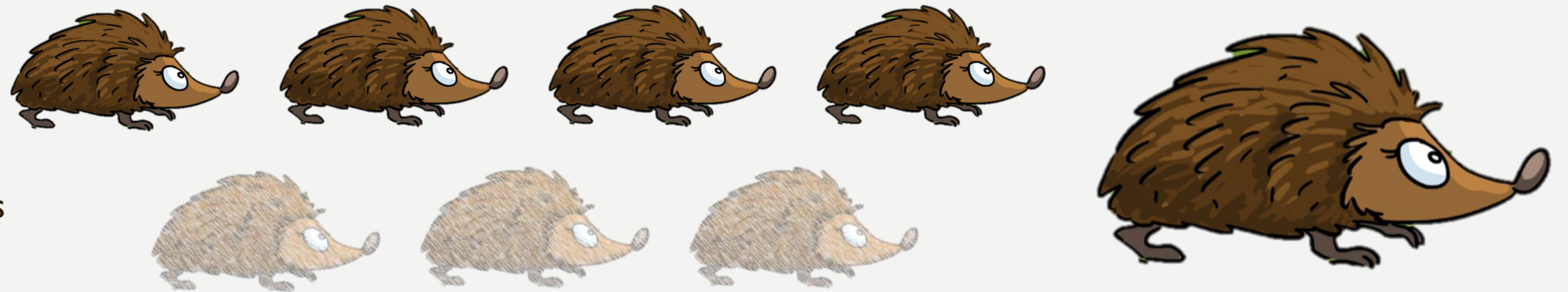
LE RUT DURE D'AVRIL À SEPTEMBRE

J	F	M	A	M	J	J	O	S	O	N	D
			♡	♡	♡	♡	♡	♡			

1 À 2 PORTÉES PAR AN de 4 à 7 jeunes

Les jeunes hérissons :

- sont aveugles à la naissance
- ont des piquants blancs et mous
- savent se mettre en boule à 11 jours
- apprennent à chasser vers l'âge de 4 semaines
- quittent leur mère après 42-72 jours



Ils naissent dans un nid douillet spécial, souvent situé sous des débris de végétaux.

HIBERNATION

Sans pelage isolant et **sans proies hivernales**, le Hérisson entre en léthargie à partir de l'automne (quand la température avoisine les 10 °C) jusqu'au début du printemps.

Sa température corporelle va passer de **35,4°C à 4°C**.

Il va **perdre 40% de son poids** entre la mi-novembre et début mars.



Un **gîte en bois** recouvert de branches et de feuilles l'aidera à passer l'hiver.

Le **réveil définitif se fait vers le mois d'avril**, quelles que soient les conditions climatiques.

RÔLE AU JARDIN

LES HAIES
FAVORISENT LES
DÉPLACEMENT
DU HÉRISSON

LES TAS DE BOIS
ASSURENT UN ABRI
POUR SE
REPRODUIRE ET
PASSER L'HIVER



**EN MANGEANT
LES RAVAGEURS
DU POTAGER (70g
par nuit) JE SUIS UN
ALLIÉ PRÉCIEUX
DU JARDINIER**

SI JE TROUVE UN HÉRISSON ?

Le hérisson est blessé ?



Sang, croutz, plaies, signes de fractures

C'est un jeune ?



Encorez rosz, moins dz 15cm

Il est malade ?



Maigrz, faible, entourz dz mouchz

Il sort en plein hiver ?



Avez un comportement étrange

Il sort en pleine journée ?



Peut-être son nid détruit

Il est sur la route ?



Fairez traverser le hérisson

Oui →

Non

LE HÉRISSON N'EST PAS EN DANGER

SON TERRITOIRE

UN COIN DE NATURE AVEC ...

Je parcours jusqu'à 3
km par nuit.

Mon territoire est
d'environ 3 ha.



Des haies ...

... avec des tas de
bûches pour
hiberner ...

...et de la végétation
spontanée pour se
cacher et se
nourrir.



UNE VIE SEMÉE D'EMBUCHES

PROBLEMES

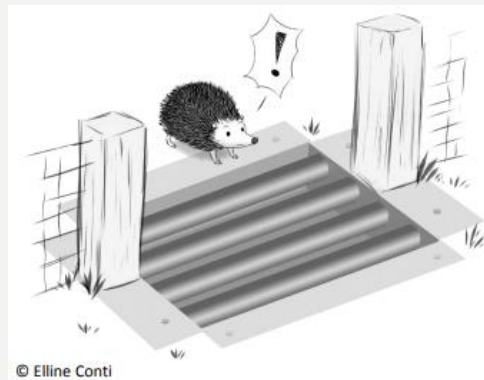
La collision routière



Tondeuses, rotofil



Passages canadiens



© Elline Conti



SOLUTIONS

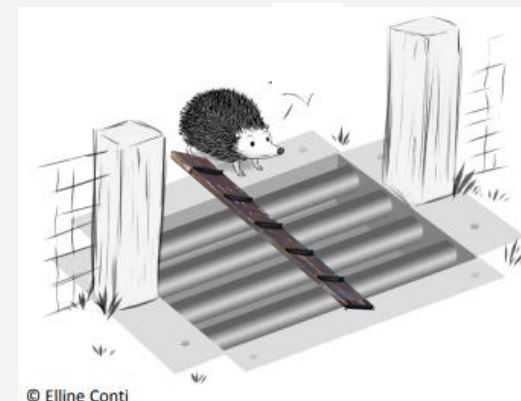
Lever le pied la nuit



Limiter l'entretien



Poser une rampe



© Elline Conti

UNE VIE SEMÉE D'EMBUCHES

PROBLEMES

Noyade



Feux de feuilles



Cavités pièges



SOLUTIONS

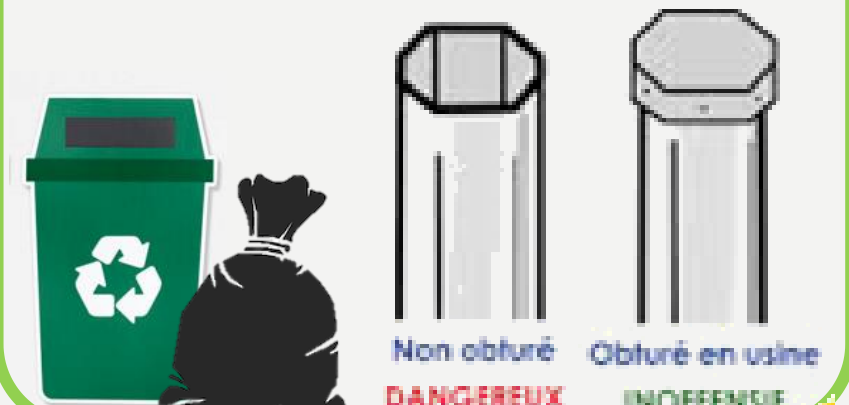
Poser une planchette rugueuse



Composter les déchets verts



Sécuriser l'environnement



L'ACCUEILLIR AU JARDIN...



En créant des passages dans les grillages!



En construisant des abris à hérissons!

En conservant des tas de bois!



En conservant la végétation spontanée!



UN HÉRISSON DANS LE JARDIN



06-30-2016 02:27:28