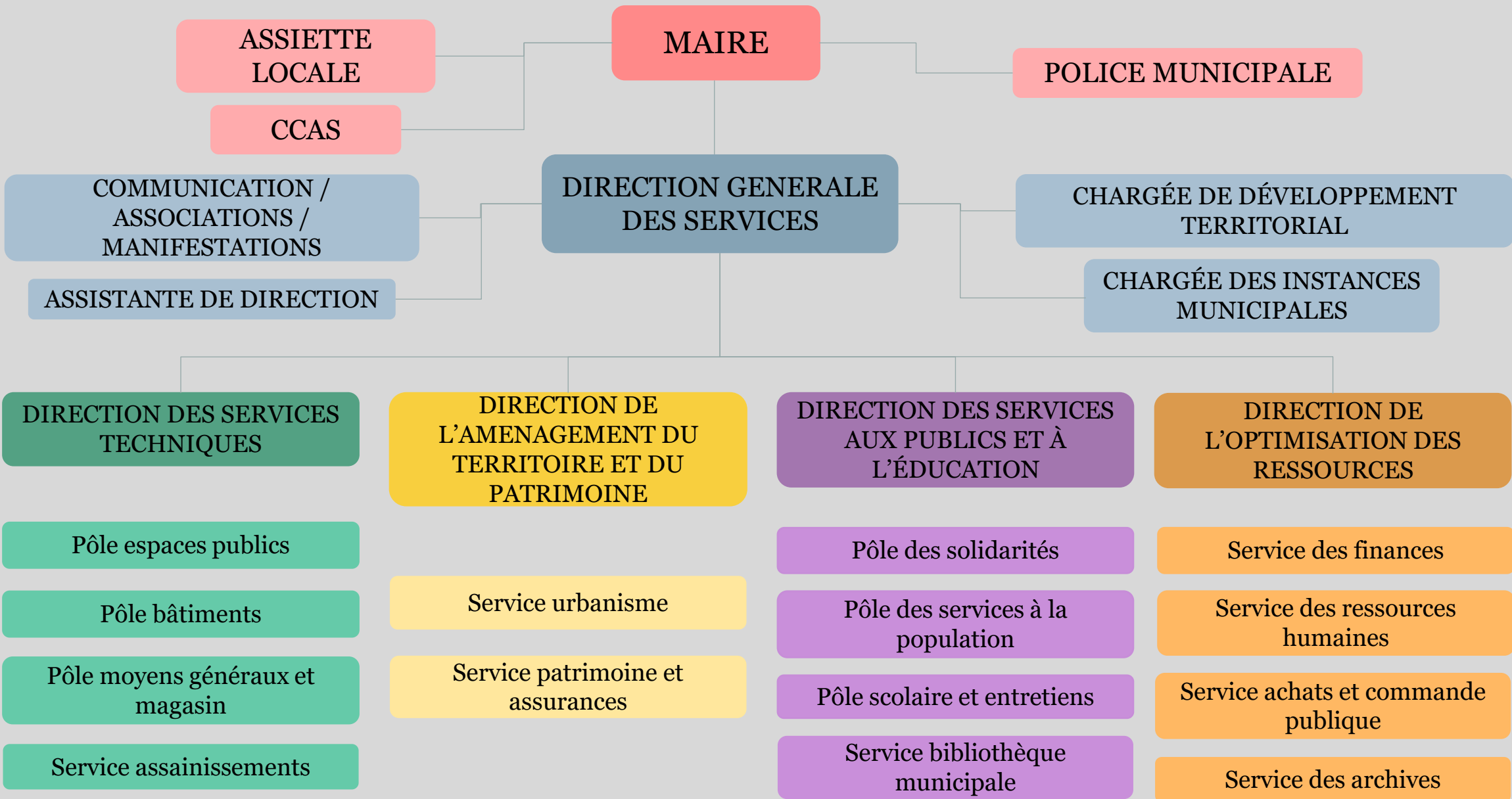


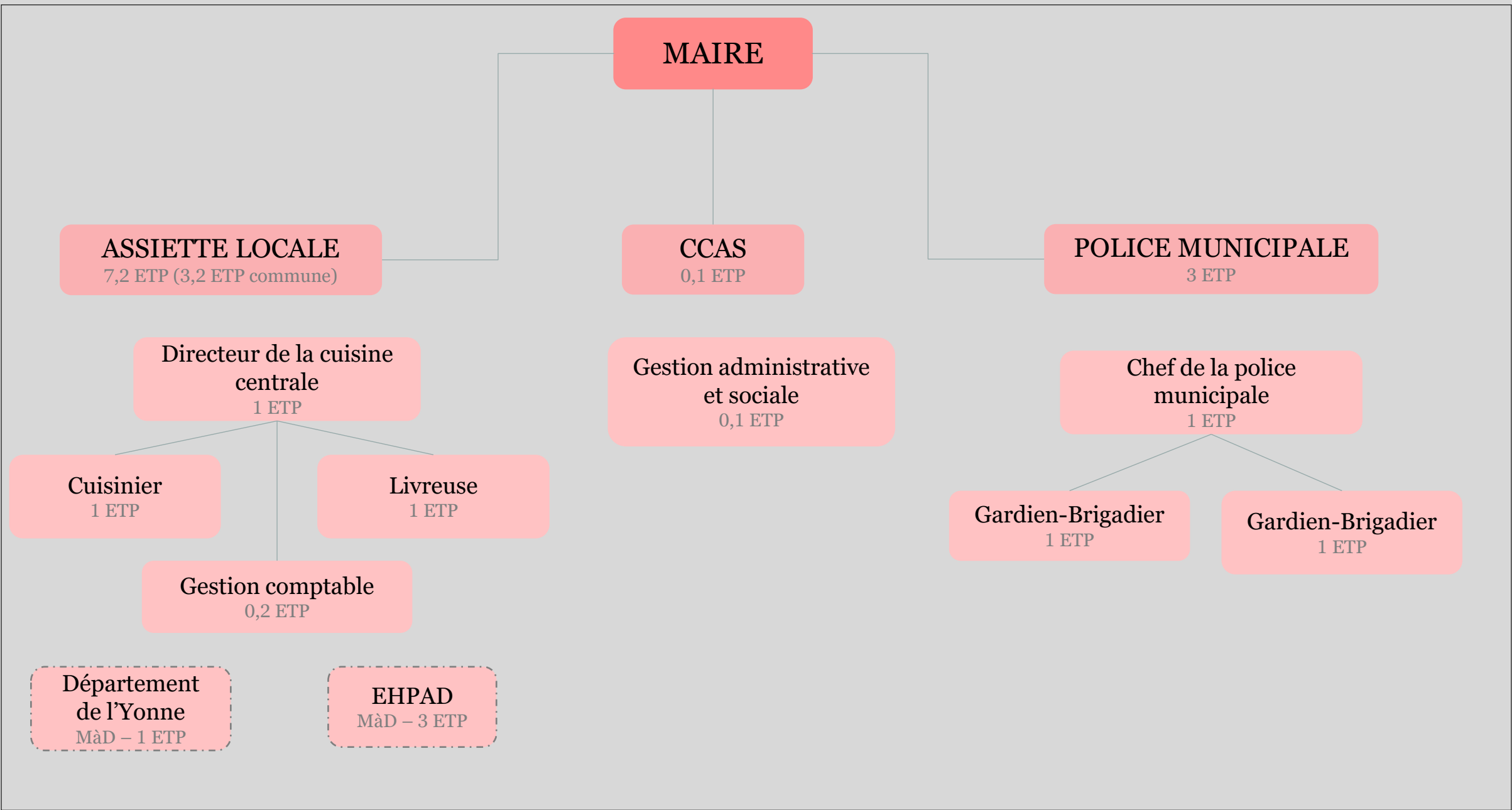
The page features decorative geometric patterns on the left and right sides. The left side has a vertical strip of colorful triangles in shades of orange, red, purple, and blue. The right side has a larger, more complex pattern of triangles in shades of pink, yellow, green, and blue, extending from the top to the bottom of the page. The central text is enclosed in a thin black rectangular border.

Organigramme

Commune de Charny Orée de Puisaye

Mise à jour le 08 octobre 2024





**DIRECTEUR GENERAL
DES SERVICES**

1 ETP

**COMMUNICATION
ASSOCIATIONS /
MANIFESTATIONS**

1 ETP

(communication/associations)

0,1 ETP

(associations/manifestations)

**CHARGÉE DE DÉVELOPPEMENT
TERRITORIAL**

1 ETP

**CHARGÉE DES INSTANCES
MUNICIPALES**

0,75 ETP

ASSISTANTE DE DIRECTION

1 ETP

**DIRECTEUR DES
SERVICES TECHNIQUES**

1 ETP

**DIRECTRICE DE
L'AMENAGEMENT DU
TERRITOIRE ET DU
PATRIMOINE**

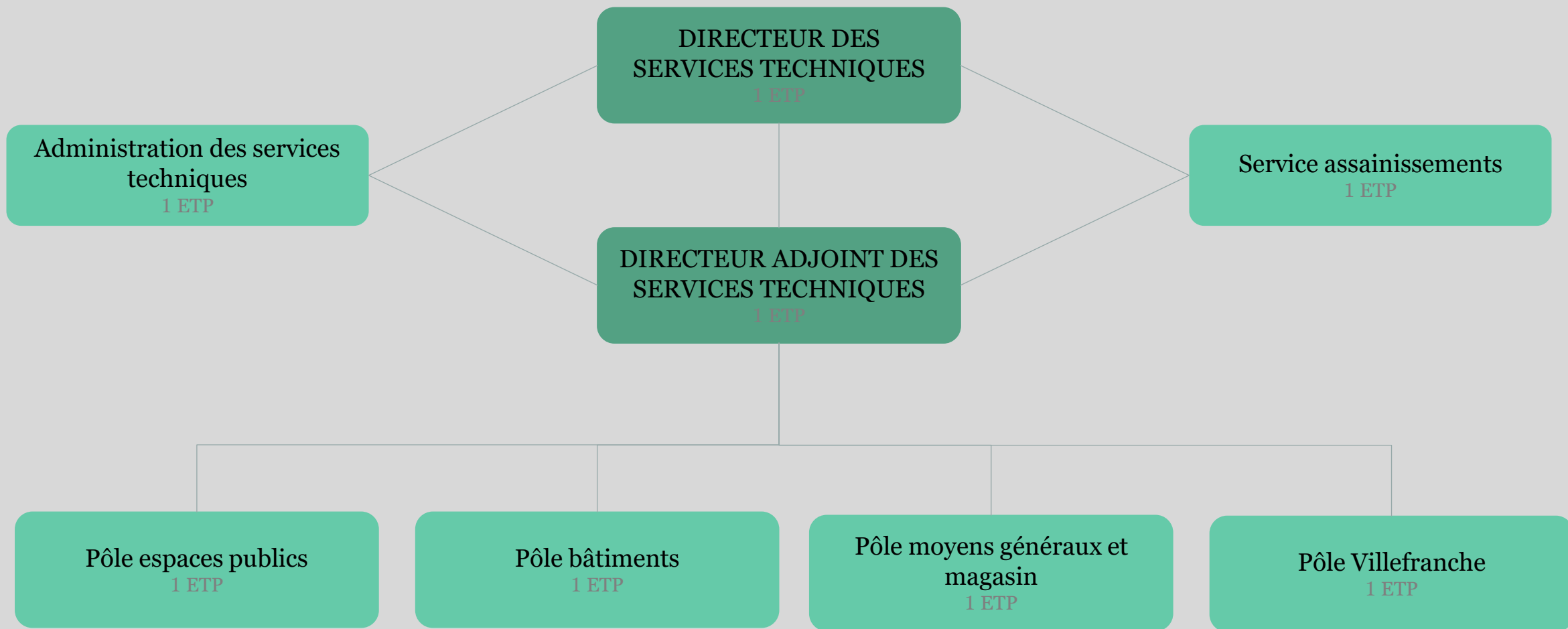
0,9 ETP

**DIRECTION DES
SERVICES AUX PUBLICS
ET À L'ÉDUCATION**

Pas de poste à pourvoir

**DIRECTION DE
L'OPTIMISATION DES
RESSOURCES**

1 ETP



Les missions des services techniques décrites dans l'organigramme sont à titres principales. Pour des raisons d'organisation, la polyvalence de chacun des agents est indispensable au regard de la saisonnalité. Ce point est présent dans toutes les fiches de poste des agents.

DIRECTEUR DES
SERVICES TECHNIQUES

1 ETP

DIRECTEUR ADJOINT DES
SERVICES TECHNIQUES

1 ETP

Pôle espaces publics

1 ETP

Équipe paysagiste

3,8 ETP + 1 ETP Apprentie

Équipe chemins et voiries

3 ETP

Équipe entretien mécanisé

5 ETP

DIRECTEUR DES
SERVICES TECHNIQUES

1 ETP

DIRECTEUR ADJOINT DES
SERVICES TECHNIQUES

1 ETP

Pôle bâtiments

1 ETP

Pôle moyens généraux et
magasin

1 ETP

Pôle Villefranche

1 ETP

5 ETP

3 ETP

4,5 ETP

**DIRECTRICE DE
L'AMENAGEMENT DU
TERRITOIRE ET DU
PATRIMOINE**
0,9 ETP

Service urbanisme
1 ETP

**Service patrimoine et
assurances**
1 ETP

**DIRECTION DES SERVICES
AUX PUBLICS ET À
L'ÉDUCATION**
Pas de poste à pourvoir
Pilotage Direction Générale des services

Pôle des solidarités
0,95 ETP

**Pôle des services à la
population**
1 ETP

Pôle scolaire et entretiens
1 ETP

**Service bibliothèque
municipale**
1 ETP

**DIRECTION DES SERVICES
AUX PUBLICS ET À
L'ÉDUCATION**
Pas de poste à pourvoir
Pilotage Direction Générale des services

Pôle des solidarités
0,95 ETP

**Service bibliothèque
municipale**
1 ETP

**Conseillère France
Services**

2,7 ETP

Conseiller numérique
1 ETP

**DIRECTION DES SERVICES
AUX PUBLICS ET À
L'ÉDUCATION**
Pas de poste à pourvoir
Pilotage Direction Générale des services

**Pôle des services à la
population**
1 ETP

**Etat-civil, funéraire et
élections**

1,85 ETP

Mairies déléguées

1,4 ETP

Accueil
0,9 ETP

**Agences postales
communales**

1,85 ETP

**DIRECTION DES SERVICES
AUX PUBLICS ET À
L'ÉDUCATION**

Pas de poste à pourvoir
Pilotage Direction Générale des services

Pôle scolaire et entretiens

1 ETP

Coordinatrice

1 ETP

Site de Charny

1 ETP

Site de Villefranche

1 ETP

Site de regroupement Sud

1 ETP

Service entretiens

1 ETP

**DIRECTION DES SERVICES
AUX PUBLICS ET À
L'ÉDUCATION**
Pas de poste à pourvoir
Pilotage Direction Générale des services

Pôle scolaire et entretiens
1 ETP

Coordinatrice
1 ETP

Site de Charny
1 ETP

Site de Villefranche
1 ETP

ATSEM
2,8 ETP

Temps périscolaire
6,05 ETP

ATSEM
2 ETP

Temps périscolaire
4,28 ETP

**DIRECTION DES SERVICES
AUX PUBLICS ET À
L'ÉDUCATION**

Pas de poste à pourvoir
Pilotage Direction Générale des services

Pôle scolaire et entretiens
1 ETP

Coordinatrice
1 ETP

Site de regroupement Sud
1 ETP

Service entretiens
1 ETP

ATSEM

1 ETP + 1 ETP Apprentie

Temps périscolaire

3,05 ETP

Technicienne de surface

2,8 ETP

**DIRECTION DE
L'OPTIMISATION DES
RESSOURCES**

1 ETP

Service des finances

1,8 ETP

**Service des ressources
humaines**

2 ETP

**Service achats et
commande publique**

En attente de recrutement
selon profil de la direction

**Service des
archives**

1 ETP

**Conseiller de prévention
et RGPD**

En attente de recrutement